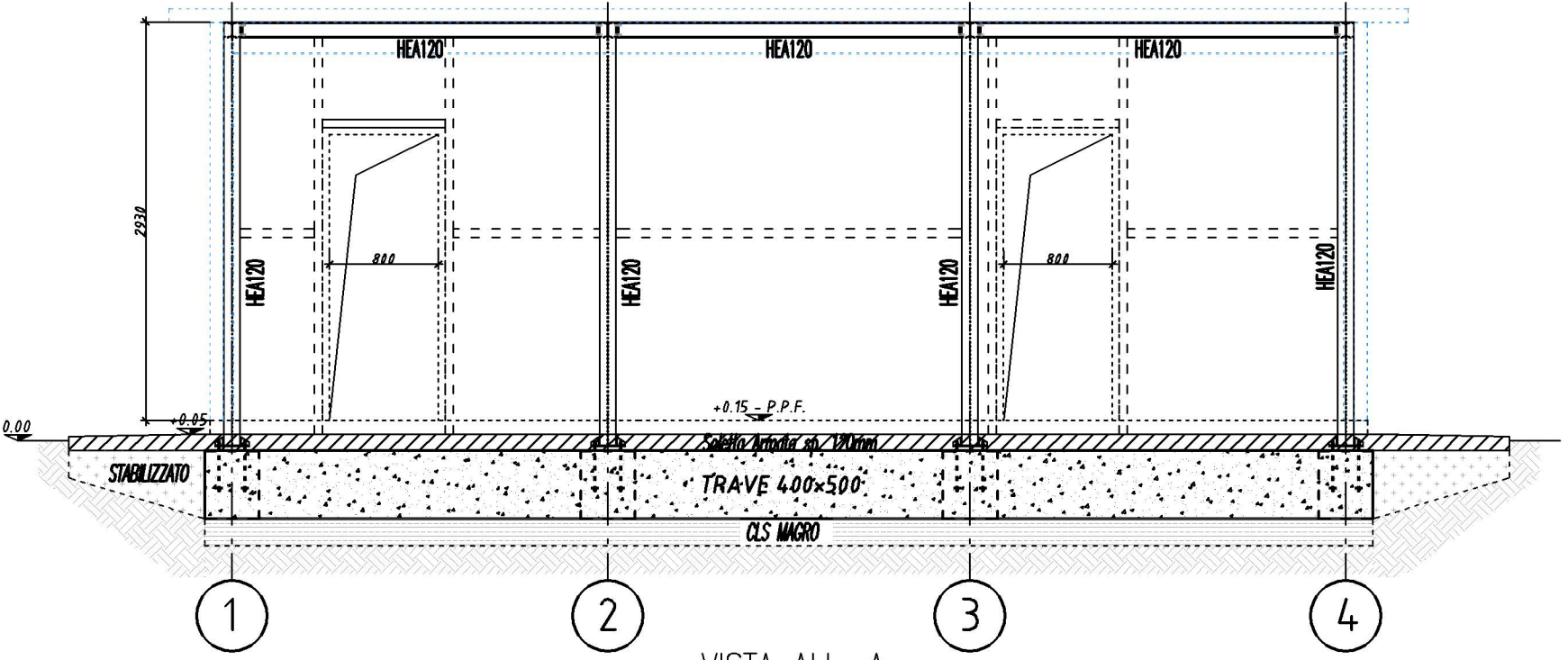
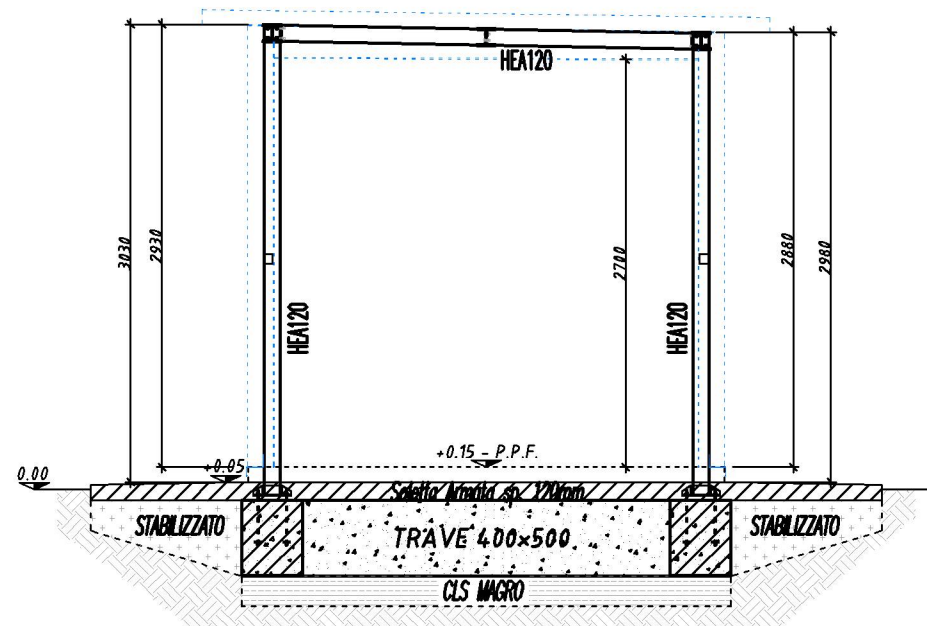


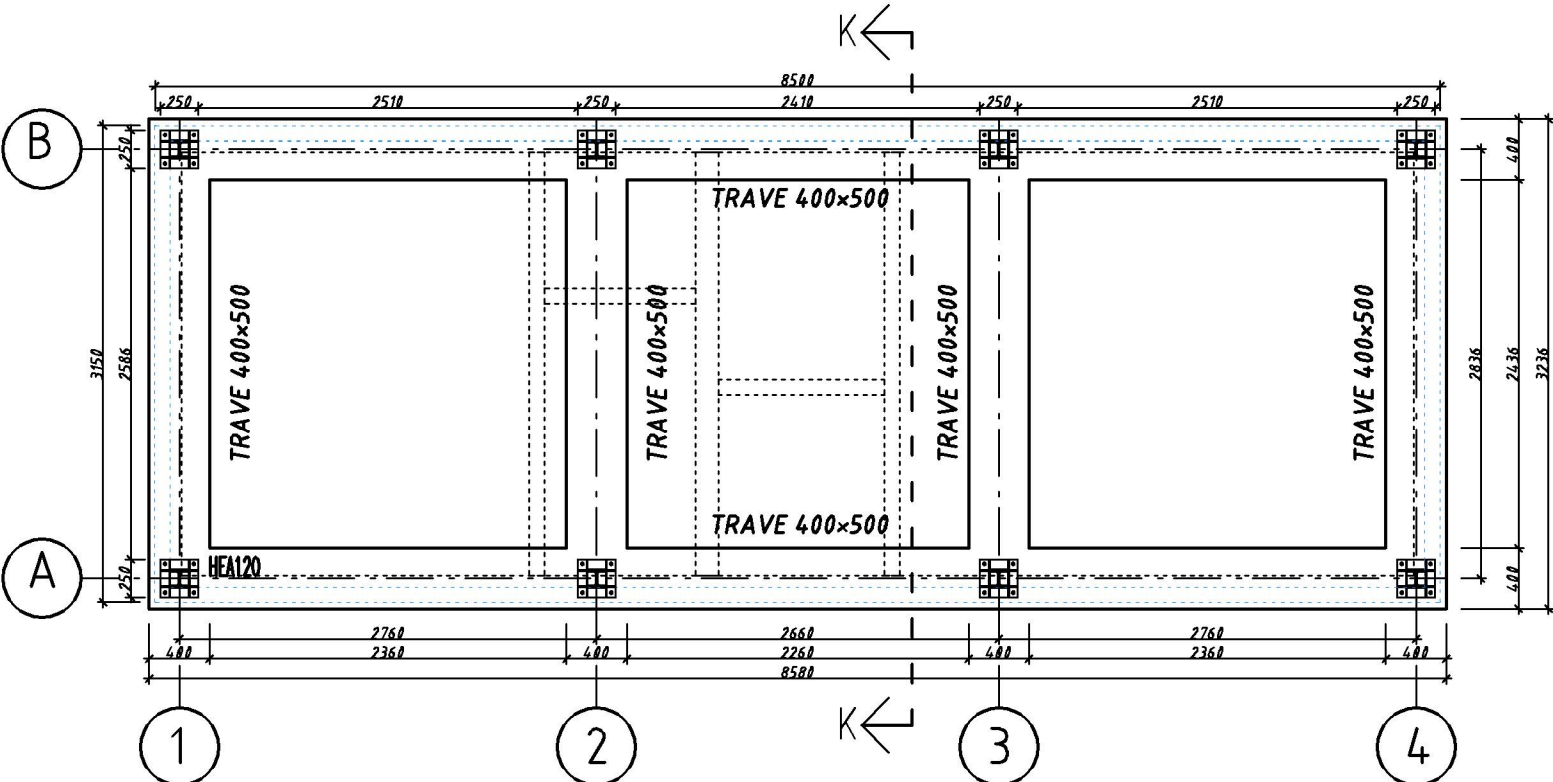
VISTA ALL. B



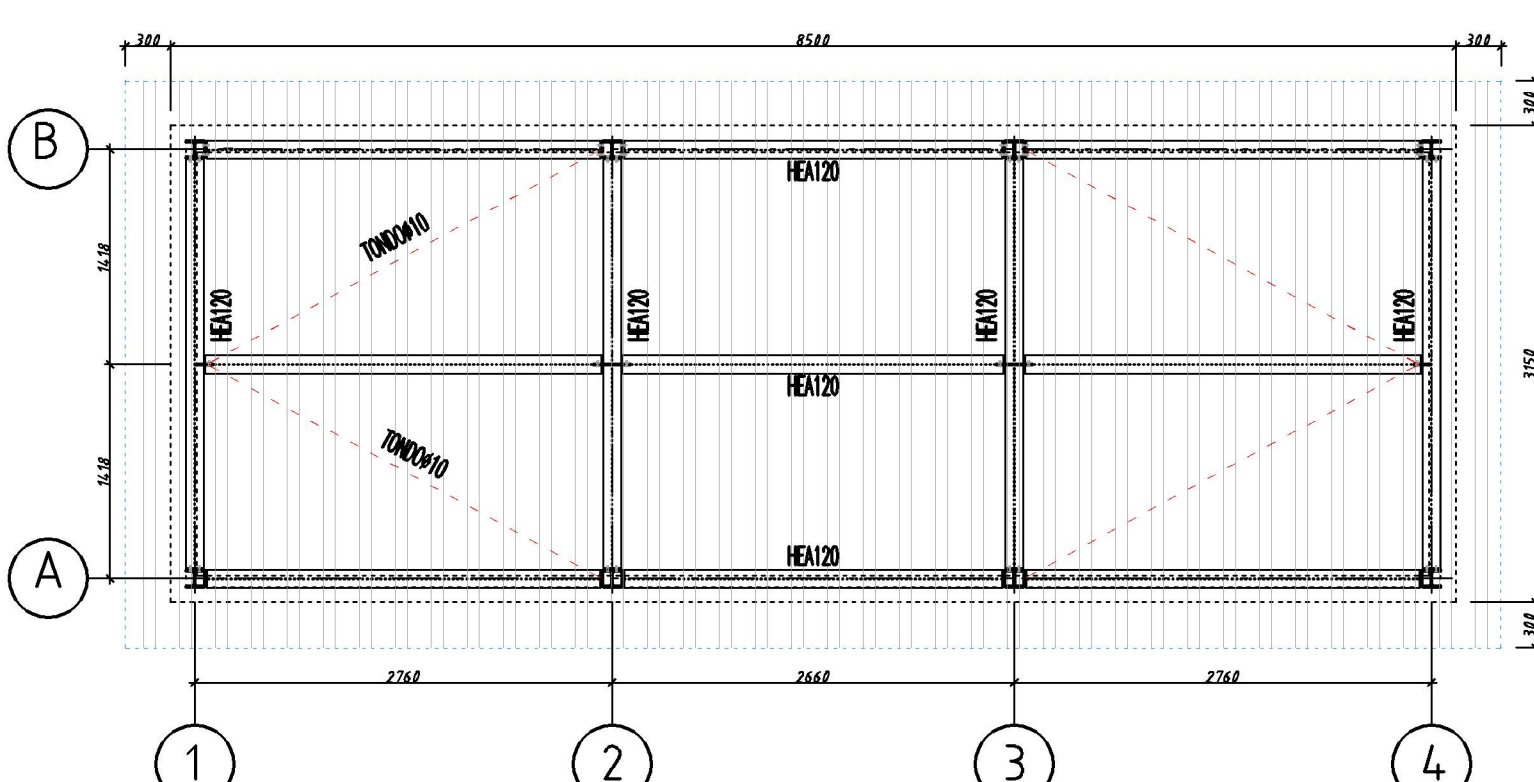
VISTA ALL. A
(PROSPETTO INTERNO)



SEZ. K-K



PIANTA FONDAZIONE



PIANTA COPERTURA

REGIONE EMILIA ROMAGNA
PROVINCIA DI FORLÌ-CESENA
COMUNE DI FORLÌ

PROGETTO DI APERTURA DI UN NUOVO CENTRO DI GESTIONE E
RECUPERO DI RIFIUTI INERTI NON PERICOLOSI

PROPRIETÀ: BASE srl - Via Cardano 2/D
GESTORE : EDIL ESTERNI SRL, via Cardano 2/D P.I. 02581600406

PROGETTO DI MASSIMA

Progetto architettonico : ing. DANILO CASADEI

Progetto strutturale : ing. DANILO CASADEI

NUOVI SERVIZI USO UFFICIO

PIANTE - SEZIONI

ELABORATO ST02
DGR
SCALA 1/50

0

REV.	ARGOMENTO	REDATTO	CONTROLLATO	DATA
2				
1				
0	EMISSIONE	S.F.	D.C.	MARZO /2026

STRUTTURE IN CONGLOMERATO CEMENTIZIO ARMATO

CALCESTRUZZO

CLASSI DI ESPOSIZIONE AMBIENTALE	CLASSI DI RESISTENZA	CLASSI DI CONSISTENZA	DIAMETRO MAX AGGREGATI
(RF. UNI 11104:2004) - Fondazioni: XC2	(RF. D.M.17/01/18) - Magro di pulizia: C12/15 - Fondazioni: C25/30	(RF. UNI EN 206-1:2000) - Fondazioni: S4	(RF. UNI EN 12620) - Fondazioni: 30 mm
RAPPORTO MAX ACQUA/CEMENTO (RF. UNI 11104:2004) - Fondazioni: 0,60	COPRIFERRO - Fondazioni: mm.40		

ARMATURA DEL C.C.A.

- Acciaio tipo B450C (saldabile) in barre

PRESCRIZIONI SULLE MODALITÀ ESECUTIVE E NOTE VARIE

- verificare la corrispondenza al progetto della posizione e dimensioni delle casseforme e dei ferri di armatura;
- utilizzare per le armature distanziatori in plastica o fibrocemento;
- la sovrapposizione dei ferri continui deve essere di almeno 40Ø (se non diversamente indicato)
- la sovrapposizione dei pannelli di rete elettrosaldata deve essere di almeno 2 maglie; le reti proseguono sempre al disopra delle staffe di bordo.
- diametri minimi dei mandrini - "D" - per la piegatura delle barre: per diametro barra Ø<16 D>4Ø, per diametro barra Ø>16 D>7Ø

STRUTTURE IN CARPENTERIA METALLICA

ACCIAIO PER PROFILI E PIATTI

- S275JR UNI EN 10025

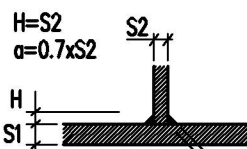
ACCIAIO PER PROFILATI TUBOLARI E PRESSOPIEGATI

- S235JRH UNI EN 10219 1-2

BULLONI E BARRE FILETTATE - CLASSE 8.8 CON DADO 8

SALDATURE CON ELETTRODI E44 UNI 5132, O CON PROCEDIMENTO A FILO CON CARATTERISTICHE ANALOGHE

TIP. SALDATURE



SALDATURE A CORDONI D'ANGOLO

LE SALDATURE D'ANGOLO NON INDICATE SONO CONTINUE SULLE LUNGHEZZE ED I PERIMETRI DEI COLLEGAMENTI, SONO DA CONSIDERARSI AVENTI ALTEZZA DI GOLA (a) PARI AD ALMENO: 0.7 * S2 (SPESSORE MINIMO DA SALDARE), sp. min = 5mm

CLASSE DI ESECUZIONE - EXC2

Controlli non distruttivi secondo
UNI EN ISO 17635/2010
per i criteri di accettabilità

note: Saldature diverse specificato nei disegni

GRADO DI SERRAGGIO BULLONI (NON CONTROLLATO) : a norma UNIEN15048-1(8.8-10.9)

GRADO DI SERRAGGIO BULLONI (CONTROLLATO) : a norma UNIEN14399-1(8.8-10.9)

NOTE GENERALI

- SAUO DIVERSE SPECIFICHE INDICAZIONI SULLE TAVOLE -

- La quota altimetrica 0.00 del progetto strutturale, se non diversamente indicata nei singoli disegni, coincide con la quota 0.00 del progetto architettonico.
- Tutte le quote e le dimensioni indicate negli elaborati del progetto strutturale dovranno essere verificate dall'impresa anche nei riguardi di quanto indicato nel progetto architettonico. Eventuali incongruenze dovranno essere riferite alla D.L. prima della realizzazione o montaggio dei manufatti.
- Il piano di posa delle fondazioni deve essere costituito da terreno non rimaneggiato. Eventuali necessari maggiori approfondimenti degli scavi devono essere riempiti con calcestruzzo magro fino alla quota del piano di posa delle fondazioni di progetto.